

Piante poco assetate

La scelta delle specie appare dunque importante nella progettazione di un giardino che richieda poca acqua. Gli elenchi che seguono, ottenuti dall'analisi delle numerose indicazioni proposte nei testi specializzati e nei vari siti internet, non sono naturalmente esaustivi e completi, ed hanno solo l'obiettivo di suggerire alcune delle specie più adatte e più facilmente reperibili a questo scopo. Sono tutte piante che tollerano bene le carenze idriche (dette per questo "water efficient plants"), e che richiedono pertanto innaffiature moderate e distanziate nel tempo: unica raccomandazione è curarle particolarmente nei primi due anni dall'impianto, periodo in cui necessitano di più acqua per lo sviluppo di un profondo e sano palco radicale. Per semplicità sono state suddivise in alberi, arbusti e rampicanti, e piante perenni, bulbose ed erbacee, senza una distinzione tra autoctone ed esotiche. In genere si adattano tutte più o meno bene al clima dell'Emilia-Romagna: si suggerisce comunque di verificarne la resistenza al freddo durante la scelta e l'acquisto.

Alberi

Acacia dealbata
Acer campestre
Acer opulifolium
Albizzia julibrissin
Betula pendula
Celtis australis
Ceratonia siliqua
Cercis siliquastrum
Eryobotrya japonica
Ficus carica
Fraxinus ornus
Gleditsia triacanthos
Ilex aquifolium
Koelreuteria paniculata
Ligustrum lucidum
Ostrya carpinifolia
Prunus avium
Quercus coccifera
Quercus ilex
Quercus pubescens
Rhus typhina
Sophora japonica
Sorbus aria
Tamarix gallica



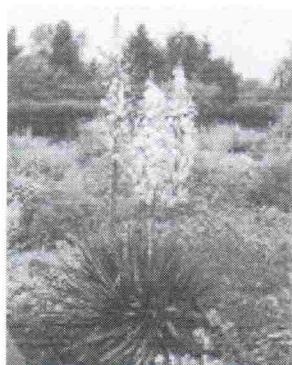
Albizzia julibrissin



Gleditsia triacanthos

Arbusti e rampicanti

Aucuba japonica
Berberis
Bergenia
Buxus sempervirens
Chaenomeles
Chamaerops humilis
Cistus
Colutea
Convolvulus cneorum
Cotoneaster
Crataegus monogyna
Cytisus sp.
Elaeagnus
Euonymus
Genista
Griselinia littoralis
Hebe
Hippophae rhamnoides
Juniperus
Lavandula
Olearia
Pittosporum tobira
Potentilla fruticosa
Prunus laurocerasus
Rosmarinus
Santolina
Senecio
Spartium
Spirea
Ulex europaeus
Yucca



Yucca filamentosa



Lavandula angustifolia

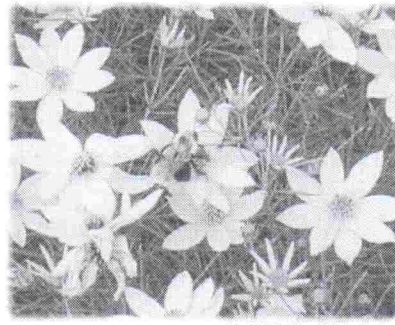
(le foto sono tratte da Melbourne Water – Water-Wise Gardens)

Piante perenni, bulbose ed erbacee

Acanthus
Achillea
Anthemis
Asphodeline lutea
Asphodelus
Bergenia
Centaurea montana
Centranthus
Coreopsis
Cortaderia selloana
Crocsmia
Echinops
Eryngium
Euphorbia
Gaillardia
Galega
Geranium
Gypsophila
Helenium
Heuchera
Lamium
Limonium
Linaria
Linum
Lychnis
Nepeta
Oenothera
Papaver
Penstemon
Phormium
Salvia
Sedum
Sempervivum
Solidago
Stachys



Cortaderia selloana



Coreopsis verticillata